

CORTE/CUT

- 1.- Pieza Delantera. 1 Corte con tela doblada
- 2.- Pieza Espalda. 1 Corte con tela doblada
- 3.- Mangas. 2 Cortes (desde la T-10, 2 cortes con tela doblada)
- 4.- Cuello. 1 Corte con tela doblada
- 5.- Corbata. 1 Corte con tela doblada
- 6.- Pantalón delantero. 2 Cortes
- 7.- Pantalón espalda. 2 Cortes
- 8.- Bolsillo interior. 2 Cortes
- 9.- Fondo de bolsillo. 2 Cortes
- 10.- Pretina de cintura. 1 Corte con tela doblada
- 11.- Protector del cierre. 1 Corte
- Las mangas hasta la T-8 se corta 2 veces y desde la T-10 se corta 2 veces con tela doblada

- 1.- Front Piece. 1 Cut with folded fabric
- 2.- Back piece. 1 Cut with folded fabric
- 3.- Sleeves. 2 Cuts (from T-10, 2 cuts with folded fabric)
- 4.- Neck. 1 Cut with folded fabric
- 5.- Tie. 1 Cut with folded fabric
- 6.- Front pants. 2 cuts
- 7.- Back pants. 2 cuts
- 8.- Inside pocket. 2 cuts
- 9.- Pocket fund. 2 cuts
- 10.- Waistband. 1 Cut with folded fabric
- 11.- Closure protector. 1 Cut
- The sleeves up to the T-8 are cut twice and from the T-10 it is cut twice with folded fabric

INSTRUCCIONES/INSTRUCTIONS

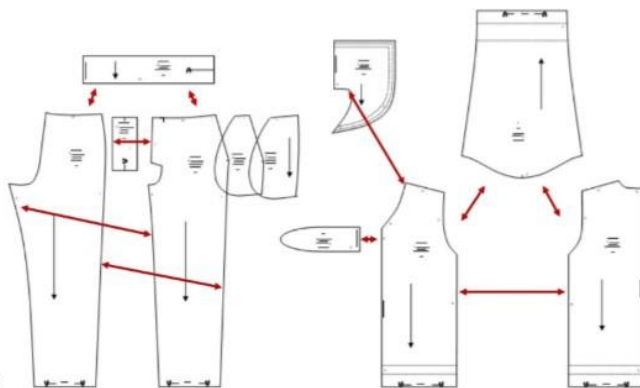
Tela: Bio Strech
Cierre pantalón

Fabric: Bio Strech
Pant closure

TELA Y CONSUMO/GENDER TOTAL

Para la T-10
Tela, 1,75 mts de 1,50 mts. De ancho

For the T-10
Fabric, 1.75 meters. 1.50 meters wide



CONFECCION/MAKING

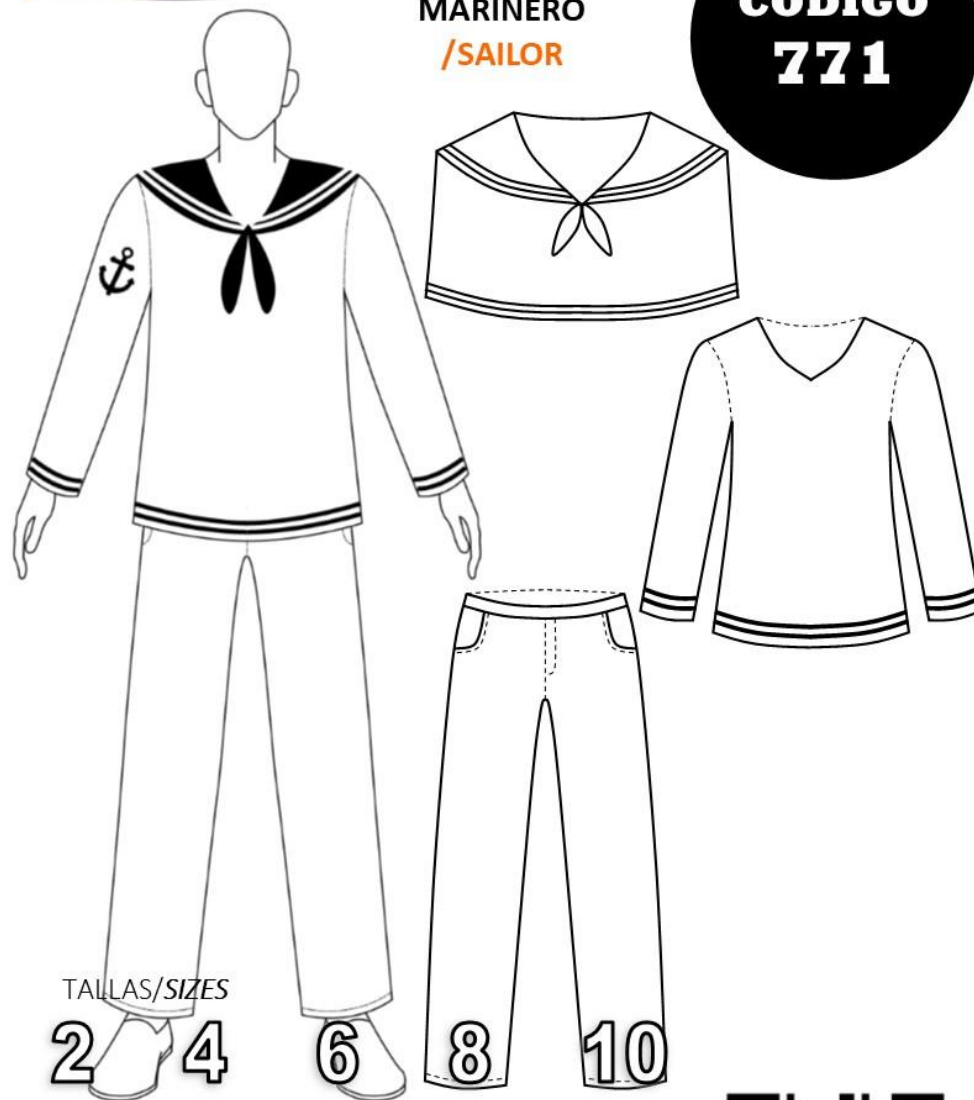
- A.- Coser los hombros
- B.- Coser los costados
- C.- Aplicar cintas al cuello
- D.- Colocar el cuello
- E.- Aplicar cintas a las mangas
- F.- Colocar las mangas
- G.- Armar y aplicar la corbata
- H.- Aplicar cintas a la blusa
- I.- Armar y colocar los bolsillos del pantalón
- J.- Coser los costados
- K.- Coser la entrepierna
- L.- Colocar el cierre
- M.- Colocar la pretina de cintura

- A.- Sew the shoulders
- B.- Sew the sides
- C.- Apply tapes to the neck
- D.- Place the neck
- E.- Apply tapes to sleeves
- F.- Sew the sleeves
- G.- Assemble and apply the tie
- H.- Apply ribbons to the blouse
- I.- Assemble and place the pants pockets
- J.- Sew the sides
- K.- Sew the crotch
- L.- Place the closure
- M.- Place the waistband



MARINERO
/SAILOR

CODIGO
771



TALLAS/SIZES

2 4 6 8 10

12 14 16



- Adquiere Patrones Digitales. Descarga e imprime en casa.
- Matrices para Maquinas Bordadoras. Encuentra PES, JEFF, XXX
- Patrones Impresos, adquiere tus compras online con despachos a todo Chile.
- Encuentra puntos de ventas mas cercanos. Servicios, Articulos y mas en un solo lugar.

www.puntopatrones.com



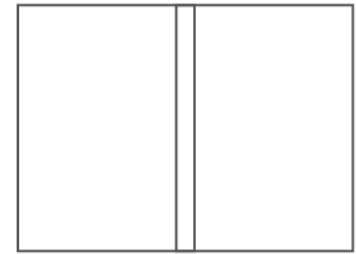
Punto Patrones



- PATRONES INCLUYEN 1 CENTIMETRO DE COSTURA PARA CORTAR Y ARMAR
- CONFIGURE SU IMPRESORA AL MISMO FORMATO DE HOJA QUE ELIGIO
- PATTERNS INCLUDE 1 CENTIMETER OF SEWING TO CUT AND ASSEMBLE
- CONFIGURE YOUR PRINTER TO THE SAME PAPER FORMAT YOU CHOOSE



 **JUNTAR HOJAS**
PUT PAPER TOGETHER



 **NO MONTAR**
DO NOT MOUNT PAPER

ARMADO DE LAS HOJAS POR TALLAS PAPER ASSEMBLY

